

# รายงานผลการสำรวจ ความพึงพอใจของผู้รับบริการ ประจำปีงบประมาณ พ.ศ.๒๕๖๔



สำนักงานเขตพื้นที่การศึกษาประถมศึกษาเชียงราย เขต ๔  
สำนักงานคณะกรรมการการศึกษาขั้นพื้นฐาน

กระทรวงศึกษาธิการ

[www.cri4.go.th](http://www.cri4.go.th)

## คำนำ

การสำรวจความพึงพอใจของผู้รับบริการที่มีต่อการบริหารและการจัดการศึกษาและการให้บริการของสำนักงานเขตพื้นที่การศึกษาประถมศึกษาเชียงราย เขต ๔ เพื่อรายงานผลระดับความพึงพอใจที่มีต่อการบริหารจัดการตามกระบวนการบริหารงาน ๘ ด้าน ได้แก่ด้านวิชาการ ด้านงบประมาณ ด้านบริหารงานบุคคล ด้านบริหารงานทั่วไป ด้านการอำนวยความสะดวก ด้านอาคารสถานที่ ด้านสวัสดิการ และด้านข้อมูลข่าวสาร อันเป็นการสะท้อนผลการให้บริการของหน่วยงานได้รับทราบคุณภาพการให้บริการที่เกิดขึ้นและนำผลการสอบถามที่ได้มาปรับปรุงคุณภาพการให้บริการของหน่วยงานและเพื่อให้ผู้รับบริการ มีความพึงพอใจมากยิ่งขึ้นตามลำดับ

ในการนี้ สำนักงานเขตพื้นที่การศึกษาประถมศึกษาเชียงราย เขต ๔ ขอขอบพระคุณผู้รับบริการทุกท่านที่ให้ข้อมูลข้อคิดเห็นและข้อเสนอแนะอันจะเป็นประโยชน์ต่อการปฏิบัติงานต่อไป

กลุ่มอำนวยการ  
สำนักงานงานเขตพื้นที่การศึกษาประถมศึกษาเชียงราย เขต ๔

## สารบัญ

เรื่อง	หน้า
คำนำ	
สารบัญ	
ส่วนที่ ๑ บทนำ	๑
๑.๑ หลักการและเหตุผล	
๑.๒ วัตถุประสงค์ของการศึกษา	
๑.๓ ขอบเขตการศึกษา	
๑.๔ ประโยชน์ที่คาดว่าจะได้รับ	
ส่วนที่ ๒ ขั้นตอนและวิธีการดำเนินการ	๒
๒.๑ ขั้นตอนในการดำเนินงาน	
(๑) ขึ้นวางแผน	
(๒) ขึ้นดำเนินการ	
(๓) ขึ้นประเมินตรวจสอบ	
(๔) ขึ้นปรับปรุงและพัฒนา	
๒.๒ วิธีการดำเนินการ	
(๑) ประชากรและกลุ่มตัวอย่าง	
(๒) เครื่องมือที่ใช้ในการศึกษา	
(๓) การรวบรวมข้อมูล	
(๔) การวิเคราะห์ข้อมูล	
(๕) เสนอผลการให้คะแนน	
(๖) สถิติที่ใช้ในการวิเคราะห์ข้อมูล	
ส่วนที่ ๓ ผลการวิเคราะห์ข้อมูลความพึงพอใจ	๔
ตอนที่ ๑ ข้อมูลส่วนบุคคล	๔
ตอนที่ ๒ ความพึงพอใจต่อการบริหารและการจัดการศึกษา	๖
ด้านวิชาการ	๖
ด้านงบประมาณ	๘
ด้านบริหารงานบุคคล	๑๐
ด้านบริหารงานทั่วไป	๑๒
ตอนที่ ๓ ความพึงพอใจต่อการบริหารและการจัดการศึกษา	๑๔
ด้านการอำนวยความสะดวก	๑๔
ด้านอาคารสถานที่	๑๖
ด้านสวัสดิการ	๑๘
ด้านข้อมูลข่าวสาร	๒๐
ตอนที่ ๔ ข้อคิด/ข้อเสนอแนะเพิ่มเติม เกี่ยวกับการให้บริการ	
ส่วนที่ ๔ สรุปและอภิปรายผล	๒๒

## ส่วนที่ ๑

### บทนำ

#### ๑.๑ ความเป็นมาและความสำคัญ

สำนักงานเขตพื้นที่การศึกษาประถมศึกษาเชียงราย เขต ๔ เป็นหน่วยงานที่จัดตั้งขึ้นตามพระราชบัญญัติระเบียบบริหารราชการกระทรวงศึกษาธิการ พ.ศ.๒๕๔๖ รับผิดชอบในการจัดการศึกษาขั้นพื้นฐานของโรงเรียนในเขตอำเภอเทิง อำเภอพาน อำเภอแม่จาง อำเภอเวียงแก่น และอำเภอขุนตาล จังหวัดเชียงราย พันธกิจคือ การจัดการศึกษาขั้นพื้นฐานเพื่อเสริมสร้างความมั่นคงของสถาบันหลักของชาติ และการปกครองในระบอบประชาธิปไตยอันมีพระมหากษัตริย์ทรงเป็นประมุข พัฒนาผู้เรียนให้มีคุณภาพตามมาตรฐานการศึกษาชาติ มีความสามารถและเป็นเลิศทางวิชาการ เพื่อสร้างขีดความสามารถในการแข่งขัน พัฒนาศักยภาพและคุณภาพผู้เรียนให้มีสมรรถนะตามหลักสูตรและคุณลักษณะในศตวรรษที่ ๒๑ สร้างโอกาสความเสมอภาค ลดความเหลื่อมล้ำให้ผู้เรียนทุกคนได้รับบริการทางการศึกษาอย่างทั่วถึงและเท่าเทียม พัฒนาผู้บริหาร ครูและบุคลากรทางการศึกษาให้เป็นมืออาชีพ จัดการศึกษาเพื่อพัฒนาผู้เรียนให้มีคุณภาพชีวิตที่เป็นมิตรกับสิ่งแวดล้อม พัฒนาระบบการบริหารจัดการศึกษาขั้นพื้นฐานที่มีประสิทธิภาพและการมีส่วนร่วมจากทุกภาคส่วน จากแนวทางข้างต้นเมื่อพิจารณาการบริหารจัดการศึกษาจะเห็นได้ว่าเป็นกิจกรรมที่มีความสำคัญยิ่ง สำนักงานเขตพื้นที่การศึกษาประถมศึกษาเชียงราย เขต ๔ จะต้องให้บริการโดยตรงแก่ผู้บริหารสถานศึกษา ครูผู้สอนบุคลากรทางการศึกษา พนักงานราชการ ครูอัตราจ้าง ลูกจ้างประจำ และลูกจ้างชั่วคราวเพื่อให้การจัดการศึกษาดำเนินไปได้โดยบรรลุวัตถุประสงค์ ดังนั้นจึงมีความจำเป็นอย่างยิ่งที่จะต้องมีการศึกษาความพึงพอใจในคุณภาพการให้บริการของสำนักงานเขตพื้นที่การศึกษาประถมศึกษาเชียงราย เขต ๔ เพื่อนำข้อมูลที่ได้ไปใช้ในการพัฒนาและปรับปรุงคุณภาพการให้บริการของหน่วยงาน อีกทั้งยังเป็นข้อมูลสำคัญสำหรับผู้บริหารบุคลากรที่สนใจและงานที่เกี่ยวข้องแนะนำไปประยุกต์ใช้ในการบริหารต่อไป

#### ๑.๒ วัตถุประสงค์

๑. เพื่อศึกษาความพึงพอใจคุณภาพในการให้บริการของสำนักงานเขตพื้นที่การศึกษาประถมศึกษา เชียงราย เขต ๔
๒. เพื่อรวบรวมความคิดเห็นข้อเสนอแนะและนำมาเป็นแนวทางในการปรับปรุงและพัฒนาบริหาร จัดการตลอดจนการให้บริการต่าง ๆ ของสำนักงานเขตพื้นที่การศึกษาประถมศึกษาเชียงราย เขต ๔ ให้มีประสิทธิภาพมากขึ้น

#### ๑.๓ ขอบเขตของการศึกษา

๑. ขอบเขตด้านประชากรที่ใช้ในการศึกษารั้งนี้ได้แก่บุคลากรในสำนักงานเขตพื้นที่การศึกษาประถมศึกษาเชียงรายเขต ๔ และโรงเรียนในสังกัดสำนักงานเขตพื้นที่การศึกษาประถมศึกษา เชียงราย เขต ๔ จำนวน ๑๒๘ โรงเรียน
๒. ขอบเขตเนื้อหาศึกษาความพึงพอใจการให้บริการจากการศึกษาด้านวิชาการด้านงบประมาณด้าน บริหารงานบุคคล ด้านบริหารงานทั่วไป ด้านการอำนวยความสะดวก ด้านอาคารสถานที่ ด้านสวัสดิการ และด้านข้อมูลข่าวสารของสำนักงานเขตพื้นที่การศึกษาประถมศึกษาเชียงราย เขต ๔

#### ๑.๔ ประโยชน์ที่คาดว่าจะได้รับ

๑. ทราบระดับความพึงพอใจของข้าราชการครูและบุคลากรทางการศึกษาในสังกัดสำนักงานเขตพื้นที่การศึกษาประถมศึกษาเชียงราย เขต ๔ ที่มีคุณภาพต่อการให้บริการของสำนักงานเขตพื้นที่การศึกษาประถมศึกษาเชียงราย เขต ๔
๒. นำข้อมูลที่ได้จากการสำรวจความพึงพอใจมาใช้เป็นแนวทางในการปรับปรุงและพัฒนาการบริหาร จัดการตลอดจนการให้บริการต่าง ๆ ของสำนักงานเขตพื้นที่การศึกษาประถมศึกษา เชียงราย เขต ๔ ให้มีประสิทธิภาพและคุณภาพมากขึ้น

## ส่วนที่ ๒

### ขั้นตอนและวิธีการดำเนินการ

สำนักงานเขตพื้นที่การศึกษาประถมศึกษาเชียงราย เขต ๔ ดำเนินการสำรวจความพึงพอใจจากกลุ่มตัวอย่างโดยมี รายละเอียดดังต่อไปนี้

#### ๒.๑. ขั้นตอนการดำเนินงาน

##### ๒.๑.๑ ขั้นวางแผน (Plan)

(๑) ศึกษาสภาพปัจจุบันปัญหาของสำนักงานเขตพื้นที่การศึกษาประถมศึกษาเชียงราย เขต ๔

(๒) ศึกษาเอกสารหนังสือและงานวิจัยที่เกี่ยวข้อง

(๓) ประชุมวางแผนภายในกลุ่ม

(๔) ประสานผู้เกี่ยวข้อง

##### ๒.๑.๒ ขั้นดำเนินการ (Do)

(๑) จัดทำแบบสอบถามความพึงพอใจของผู้รับบริการให้แก่ผู้บริหารสถานศึกษาครูผู้สอน คณะกรรมการสถานศึกษาบุคลากรทางการศึกษาและคณะกรรมการการติดตามตรวจสอบประเมินผลและนิเทศ การศึกษาในสังกัดสำนักงานเขตพื้นที่การศึกษาประถมศึกษาเชียงราย เขต ๔ โดยกำหนดประเด็นการประเมินความพึงพอใจตามภารกิจหลัก ๔ ด้านได้แก่ด้านวิชาการ ด้านงบประมาณ ด้านการบริหารงานบุคคล ด้านบริหารงานทั่วไป ด้านการอำนวยความสะดวก ด้านอาคารสถานที่ ด้านสวัสดิการ และด้านข้อมูลข่าวสาร

(๒) จัดทำบันทึกเสนอผู้บริหารเพื่อลงนามหนังสือแจ้งสถานศึกษาในสังกัด และผู้ที่เกี่ยวข้องเพื่อกรอกแบบสอบถาม

(๓) ส่งหนังสือถึงสถานศึกษาในระบบ เพื่อตอบแบบสอบถาม

(๔) เก็บข้อมูลแบบสำรวจที่ผู้รับบริการกรอกข้อมูลผ่าน QR CODE จากสถานศึกษาในสังกัดและทุกกลุ่มในสำนักงานเขตพื้นที่การศึกษาประถมศึกษาเชียงราย เขต ๔

##### ๒.๑.๓ ขั้นประเมินตรวจสอบ

(๑) วิเคราะห์ผลสำรวจความพึงพอใจและไม่พึงพอใจของการให้บริการ

(๒) สรุปรายงานผลความพึงพอใจเพื่อนำไปปรับปรุงและพัฒนาต่อไป

๒.๑.๔ ขั้นตอนปรับปรุงพัฒนา (Action) นำผลการประเมินกิจกรรมไปวางแผนพัฒนากิจกรรมในปีต่อไป

#### ๒.๒ วิธีการดำเนินงาน ในการติดตามและประเมินผลการดำเนินงานได้ดำเนินการดังนี้

๒.๑ ประชากรและกลุ่มตัวอย่าง ประชากรที่ใช้ในการศึกษาคั้งนี้ได้แก่โรงเรียนในสังกัดสำนักงานเขตพื้นที่การศึกษาประถมศึกษาเชียงราย เขต ๔ จำนวน ๑๒๘ โรงเรียน กลุ่มตัวอย่าง ที่ใช้ในการศึกษาในครั้งนี้ได้แก่ผู้บริหารการศึกษา ผู้บริหารสถานศึกษา ครูผู้สอน คณะกรรมการสถานศึกษา บุคลากรทางการศึกษาและคณะกรรมการการติดตามตรวจสอบประเมินผลและนิเทศการศึกษา ฯลฯ ในสังกัดสำนักงานเขตพื้นที่การศึกษาประถมศึกษาเชียงราย เขต ๔ จำนวน ๓๑๖ คน

๒.๒ เครื่องมือที่ใช้ในการศึกษา เครื่องมือที่ใช้ในการเก็บรวบรวมข้อมูลโดยจัดทำแบบสอบถามความพึงพอใจของผู้รับบริการที่มีต่อการ ให้บริการของสำนักงานเขตพื้นที่การศึกษาประถมศึกษาเชียงราย เขต ๔ ผ่านระบบออนไลน์ โดยสแกนผ่าน QR CODE มีลักษณะเป็นแบบตรวจรายการ (Check List) ในตอนที่ ๑ และตอนที่ ๒ ตอนที่ ๓ และตอนที่ ๔ เป็นแบบปลายเปิด (Open End) โดยสอบถามความพึงพอใจตามรายการประเมินดังนี้ ตอนที่ ๑ ข้อมูลทั่วไปของผู้ตอบแบบสอบถาม ตอนที่ ๒ – ๓ ความพึงพอใจต่อการบริหาร

และการจัดการศึกษาของสำนักงานเขตพื้นที่การศึกษาในแต่ละด้าน ตอนที่ ๔ ความคิดเห็นและข้อเสนอแนะ เพื่อการพัฒนาการให้บริการ

๒.๓ การเก็บรวบรวมข้อมูล การเก็บรวบรวมข้อมูลการสำรวจความพึงพอใจของผู้มารับบริการสำนักงานเขตพื้นที่การศึกษาประถมศึกษาเชียงราย เขต ๔ ดำเนินการจัดส่งหนังสือและบันทึกข้อความขอความร่วมมือผู้บริหารการศึกษา ผู้บริหารสถานศึกษา ข้าราชการครูและบุคลากรทางการศึกษาในสังกัด จำนวน ๑๒๘ โรงเรียน และบุคลากรทางการศึกษาสำนักงานเขตพื้นที่การศึกษาประถมศึกษาเชียงราย เขต ๔

๒.๔ การวิเคราะห์ข้อมูล ได้วิเคราะห์ข้อมูลด้วยวิธีการทางสถิติดังนี้ ตอนที่ ๑ ข้อมูลทั่วไปเกี่ยวกับผู้ตอบแบบสอบถามใช้สถิติความถี่ร้อยละและนำเสนอเป็นแผนภูมิวงกลมประกอบการพรรณนาแบบเรียงความ ตอนที่ ๒ ข้อมูลเกี่ยวกับการดำเนินกิจกรรมโครงการใช้สถิติค่าเฉลี่ยและส่วนเบี่ยงเบนมาตรฐาน นำเสนอในตาราง แผนภูมิแท่ง แผนภูมิวงกลม ประกอบการพรรณนาแบบเรียงความ ตอนที่ ๓ ข้อเสนอแนะเป็นคำถามปลายเปิดใช้การสรุปความพรรณนาแบบความเรียง

๒.๕ การเกณฑ์การให้คะแนน เป็นแบบมาตราส่วนประมาณค่า ๕ ระดับ (Rating Scale) โดยให้นำหน้าห้คะแนนดังนี้

คะแนน ๕	หมายถึงมีความพึงพอใจระดับมากที่สุด
คะแนน ๔	หมายถึงมีความพึงพอใจระดับมาก
คะแนน ๓	หมายถึงมีความพึงพอใจระดับปานกลาง
คะแนน ๒	หมายถึงมีความพึงพอใจระดับน้อย
คะแนน ๑	หมายถึงมีความพึงพอใจระดับน้อยที่สุด

แล้วนำข้อมูลที่ได้จากการแปลความหมายมาวิเคราะห์โดยใช้ค่าเฉลี่ยและส่วนเบี่ยงเบนมาตรฐานจากนั้นนำ ค่าเฉลี่ยไปเทียบเกณฑ์ดังนี้ ค่าเฉลี่ยระหว่าง ๑.๐๐ ถึง ๑.๔๙ หมายถึงมีระดับน้อยที่สุด ค่าเฉลี่ยระหว่าง ๑.๕๐ ถึง ๒.๔๙ หมายถึงมีระดับน้อย ค่าเฉลี่ยระหว่าง ๒.๕๐ - ๓.๔๙ หมายถึงมีระดับปานกลาง ค่าเฉลี่ยระหว่าง ๓.๕๐ ถึง ๔.๔๙ หมายถึงมีระดับมาก ค่าเฉลี่ยระหว่าง ๔.๕๐ ถึง ๕.๐๐ หมายถึงมีระดับมากที่สุด

๒.๖ สถิติที่ใช้ในการวิเคราะห์ข้อมูล

๑. ร้อยละ percent
๒. ค่าเฉลี่ย dismiss mean
๓. ส่วนเบี่ยงเบนมาตรฐาน Standard deviation

### ส่วนที่ ๓

#### ผลการวิเคราะห์ข้อมูลความพึงพอใจ

การดำเนินการสอบถามของผู้รับบริการสำนักงานเขตพื้นที่การศึกษาประถมศึกษาเชียงราย เขต ๔ ประจำปี ๒๕๖๓ เพื่อนำข้อมูลมาใช้ในการพัฒนาคุณภาพการให้บริการของสำนักงานเขตพื้นที่การศึกษาประถมศึกษาเชียงราย เขต ๔ สรุปผลการประเมิน ดังนี้

ตอนที่ ๑ ข้อมูลส่วนบุคคล

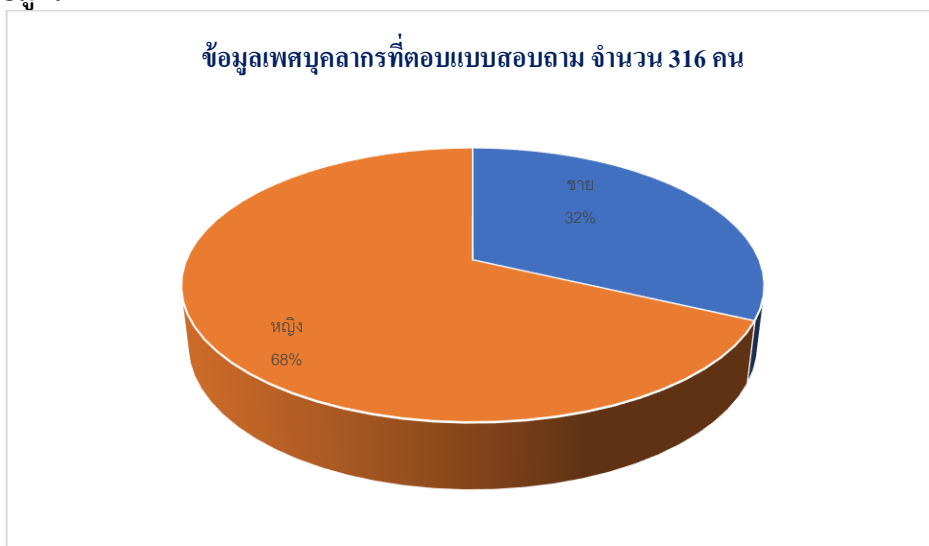
ตอนที่ ๒ ความพึงพอใจต่อการบริหารและการจัดการศึกษา รวมทั้งการให้บริการของสำนักงานเขตพื้นที่การศึกษา ด้านวิชาการ ด้านงบประมาณ ด้านบริหารงานบุคคล และด้านบริหารทั่วไป

ตอนที่ ๓ ความพึงพอใจต่อการบริหารและการจัดการศึกษา รวมทั้งการให้บริการของสำนักงานเขตพื้นที่การศึกษา ด้านการอำนวยความสะดวก ด้านอาคารสถานที่ ด้านสวัสดิการ และด้านข้อมูลข่าวสาร

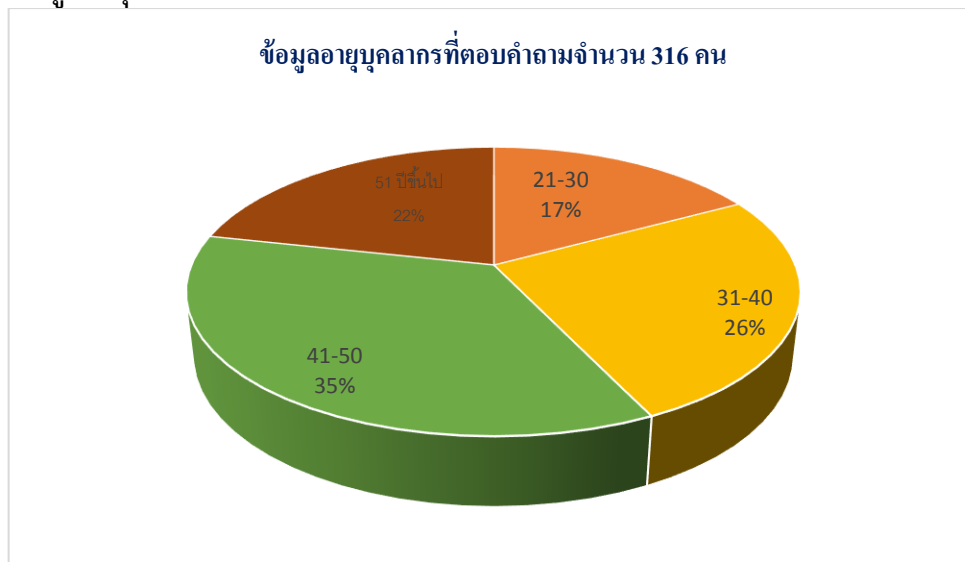
ตอนที่ ๔ ข้อคิด/ข้อเสนอแนะเพิ่มเติม เกี่ยวกับการให้บริการ (ไม่มีข้อคิดเห็น/ข้อเสนอแนะเพิ่มเติม)

ตอนที่ ๑ ข้อมูลส่วนบุคคล

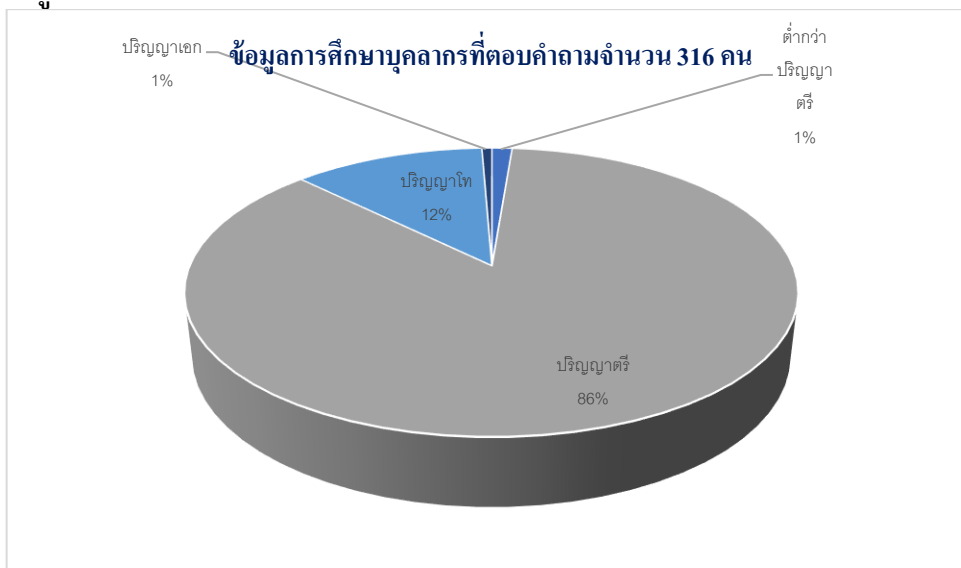
ข้อมูลเพศ



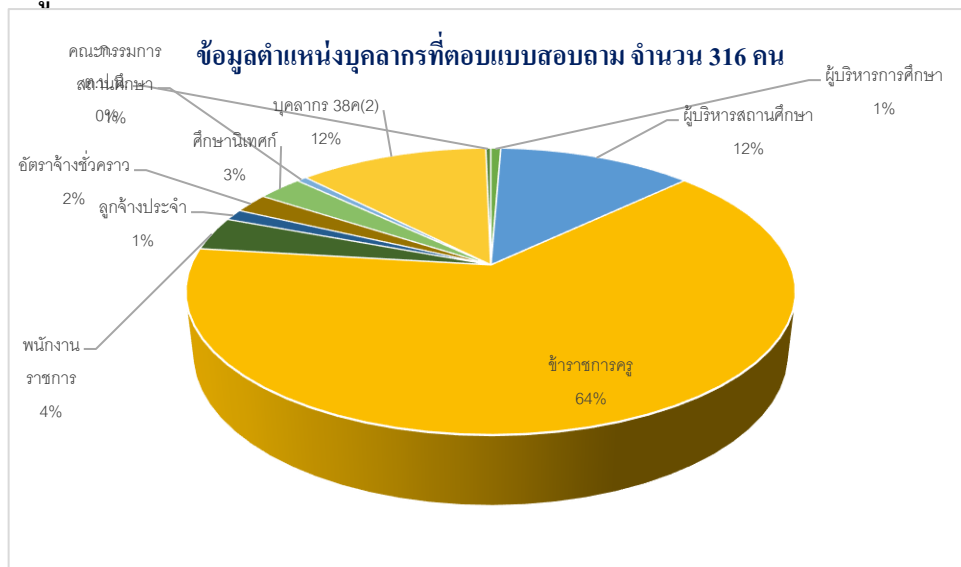
ข้อมูลอายุ



### ข้อมูลระดับการศึกษา



### ข้อมูลตำแหน่ง

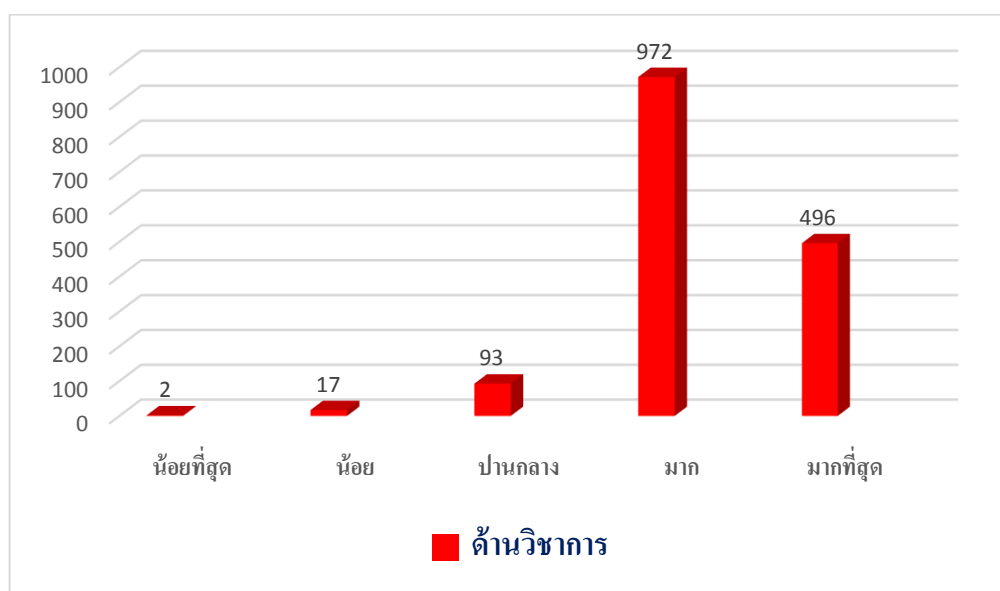


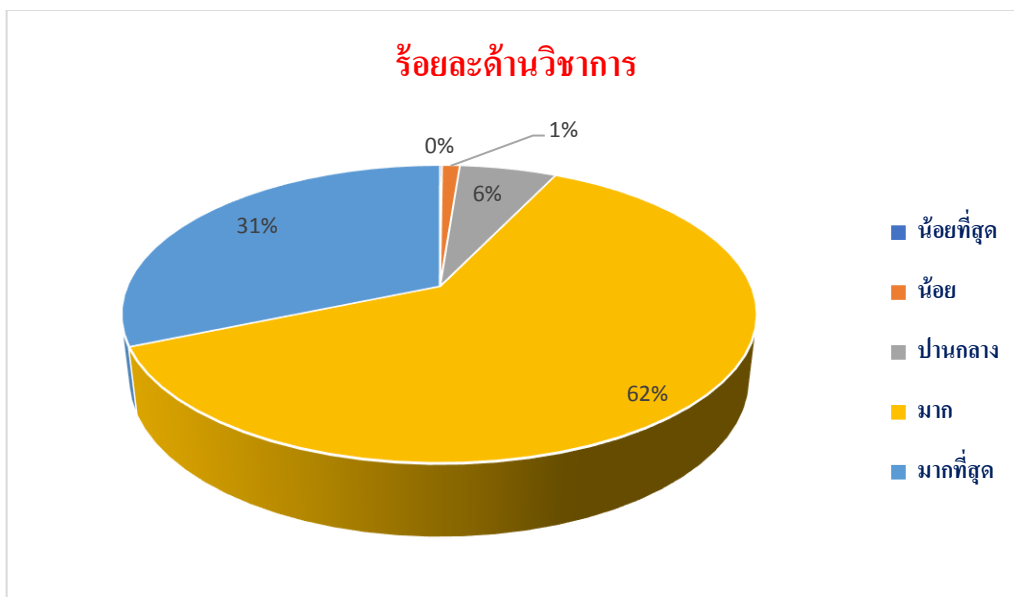


ส่วนที่ ๒ ความพึงพอใจต่อการบริหารและการจัดการศึกษา รวมทั้งการให้บริการของสำนักงานเขตพื้นที่การศึกษา ด้านวิชาการ ด้านงบประมาณ ด้านบริหารงานบุคคล และด้านบริหารทั่วไป จากข้อมูลการสอบถามสามารถสรุปผลการประเมินความพึงพอใจต่อการบริหารและการจัดการศึกษา ดังนี้

๑. ด้านวิชาการ

ความพึงพอใจต่อการบริหารจัดการศึกษา ของสพป.เชียงราย เขต ๔	ระดับความพึงพอใจ				
	๕	๔	๓	๒	๑
๑. การส่งเสริม สนับสนุน และพัฒนาหลักสูตรการศึกษาขั้นพื้นฐานและหลักสูตรท้องถิ่น	๑๐๑	๑๘๙	๑๘	๖	๒
๒. การพัฒนาระบบการประกันคุณภาพภายในและมาตรฐานการศึกษา	๑๐๓	๑๙๑	๒๐	๒	๐
๓. การพัฒนากระบวนการเรียนรู้ และการวิจัยเพื่อพัฒนาคุณภาพการศึกษา	๙๘	๒๐๑	๑๕	๒	๐
๔. การส่งเสริม สนับสนุนและใช้สื่อเทคโนโลยีเพื่อการศึกษา	๙๕	๑๙๒	๒๕	๔	๐
๕. การนิเทศ ติดตาม และประเมินผลการจัดการศึกษา	๙๙	๑๙๙	๑๕	๓	๐
<b>รวม</b>	<b>๔๙๖</b>	<b>๙๗๒</b>	<b>๙๓</b>	<b>๑๗</b>	<b>๒</b>
<b>คิดเป็นร้อยละ</b>	<b>๓๑.๓๙</b>	<b>๖๑.๕๒</b>	<b>๕.๘๙</b>	<b>๑.๐๘</b>	<b>๐.๑๓</b>





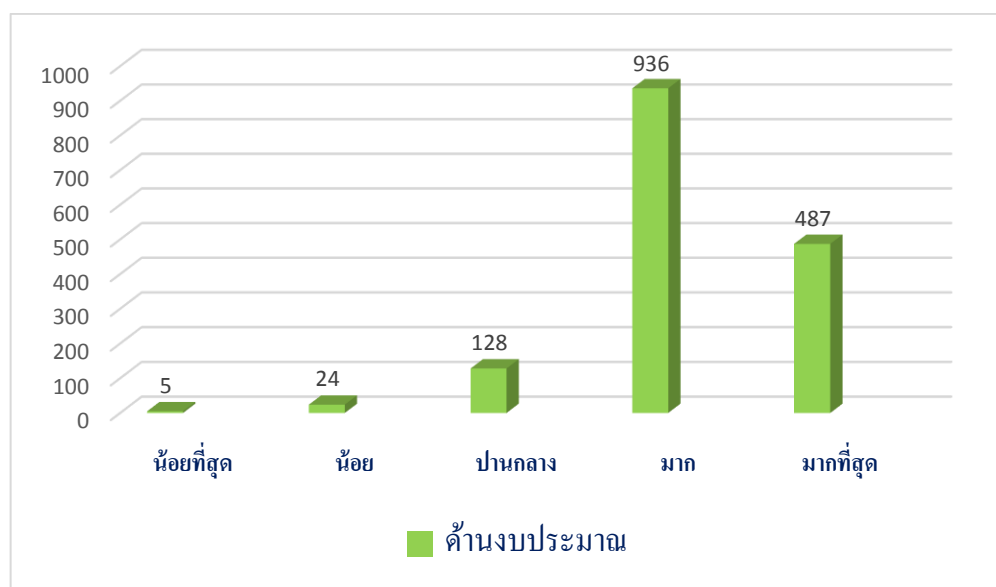
เกณฑ์การแปรผล	๑	หมายถึง	มีความพึงพอใจในระดับ น้อยที่สุด
	๒	หมายถึง	มีความพึงพอใจในระดับ น้อย
	๓	หมายถึง	มีความพึงพอใจในระดับ ปานกลาง
	๔	หมายถึง	มีความพึงพอใจในระดับ มาก
	๕	หมายถึง	มีความพึงพอใจในระดับ มากที่สุด

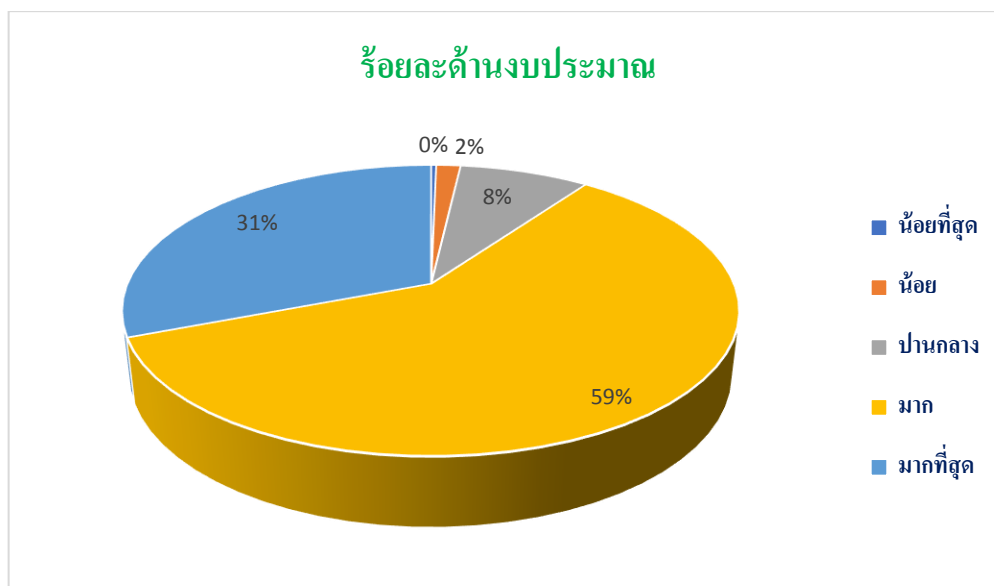
จากตาราง พบว่า ผู้ตอบแบบสอบถามส่วนใหญ่เห็นสอดคล้องกันว่า

ความพึงพอใจต่อการบริหารและการจัดการศึกษา รวมทั้งการให้บริการของสำนักงานเขตพื้นที่การศึกษาประถมศึกษาเชียงราย เขต ๔ **ด้านวิชาการ** ด้านการส่งเสริม สนับสนุน และพัฒนาหลักสูตร การศึกษาขั้นพื้นฐานและหลักสูตรท้องถิ่น การพัฒนาระบบการประกันคุณภาพภายในและมาตรฐานการศึกษา การพัฒนากระบวนการเรียนรู้ และการวิจัยเพื่อพัฒนาคุณภาพการศึกษา การส่งเสริม สนับสนุนและใช้สื่อกเทคโนโลยีเพื่อการศึกษา และการนิเทศติดตาม และประเมินผลการจัดการศึกษาของสำนักงานเขตพื้นที่ การศึกษาและสถานศึกษา มีค่าเฉลี่ยระดับความพึงพอใจระดับน้อยที่สุด คิดเป็นร้อยละ ๐.๑๓ ค่าเฉลี่ยระดับ ความพึงพอใจระดับน้อย คิดเป็นร้อยละ ๑.๐๘ ค่าเฉลี่ยระดับความพึงพอใจระดับปานกลาง คิดเป็นร้อยละ ๕.๘๙ ค่าเฉลี่ยระดับความพึงพอใจระดับมาก คิดเป็นร้อยละ ๖๑.๕๒ ค่าเฉลี่ยระดับความพึงพอใจระดับมากที่สุด คิดเป็นร้อยละ ๓๑.๓๙ สามารถสรุปได้ว่าบุคลากรในสังกัดสำนักงานเขตพื้นที่การศึกษาประถมศึกษา เชียงราย เขต ๔ มีความพึงพอใจต่อการบริหารและการจัดการศึกษา ด้านวิชาการในระดับมากขึ้นไป จำนวน ๑,๔๖๘ คิดเป็นร้อยละ ๙๒.๙๑

๒. ด้านงบประมาณ

ความพึงพอใจต่อการบริหารจัดการศึกษา ของสพป.เชียงราย เขต ๔	ระดับความพึงพอใจ				
	มากที่สุด	มาก	ปานกลาง	น้อย	น้อยที่สุด
๖. การขอจัดตั้งงบประมาณและการจัดสรรงบประมาณ	๑๐๓	๑๗๕	๒๘	๙	๑
๗. การจัดทำนโยบาย และแผนพัฒนาการจัดการศึกษา ได้ สอดคล้องกับนโยบายมาตรฐานการศึกษา แผนการศึกษา แผนพัฒนาการศึกษาขั้นพื้นฐาน	๙๔	๑๙๖	๒๐	๖	๐
๘. การระดมทรัพยากรและการลงทุนเพื่อการศึกษา	๑๑๑	๑๘๑	๑๙	๓	๒
๙. การดำเนินการเกี่ยวกับการเงิน บัญชีและพัสดุ	๙๗	๑๖๙	๔๖	๓	๑
๑๐. การเบิกจ่ายเงินงบประมาณ	๘๒	๒๑๕	๑๕	๓	๑
<b>รวม</b>	<b>๔๘๗</b>	<b>๙๓๖</b>	<b>๑๒๘</b>	<b>๒๔</b>	<b>๕</b>
<b>คิดเป็นร้อยละ</b>	<b>๓๐.๘๒</b>	<b>๕๙.๒๔</b>	<b>๘.๑๐</b>	<b>๑.๕๒</b>	<b>๐.๓๒</b>



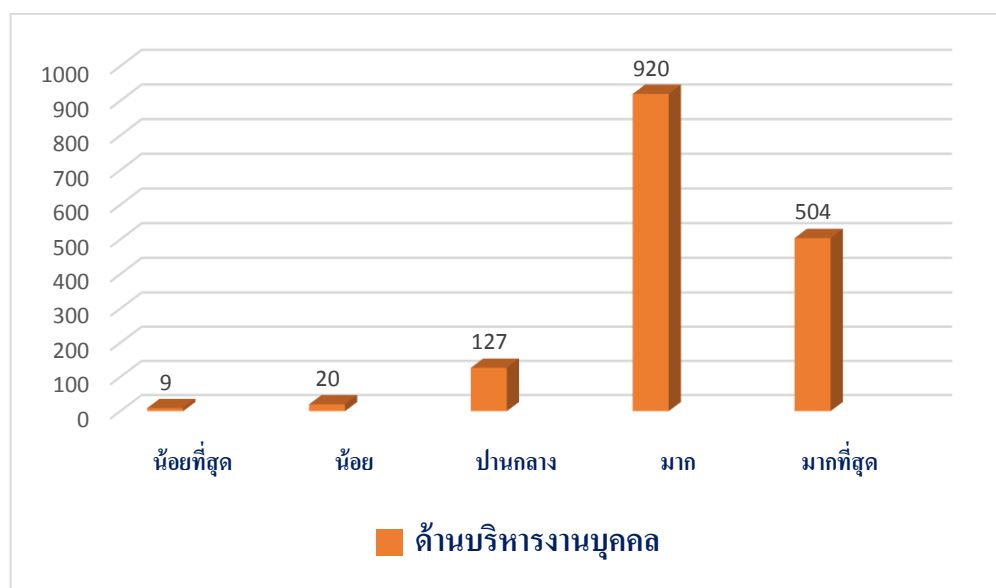


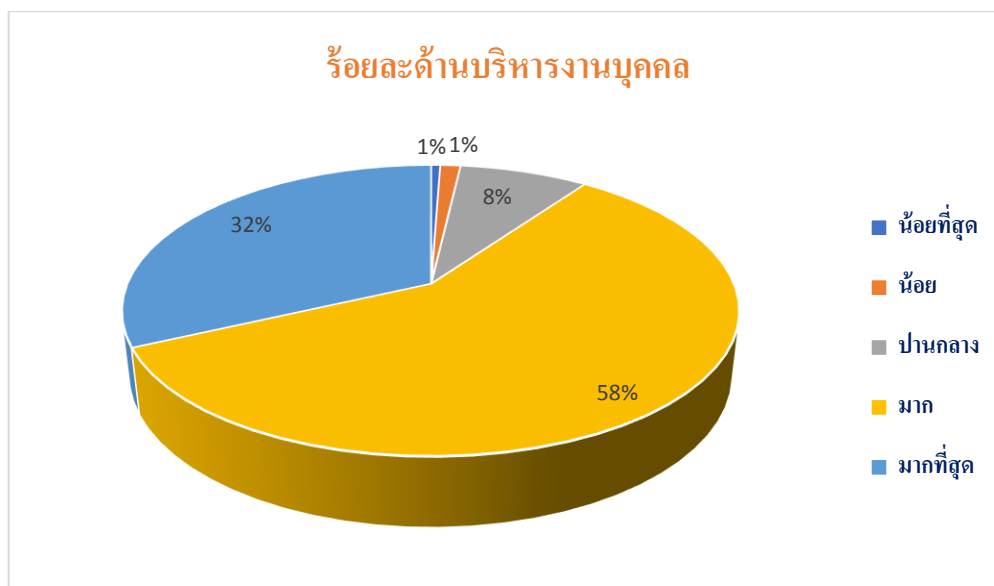
เกณฑ์การแปรผล	๑	หมายถึง	มีความพึงพอใจในระดับ น้อยที่สุด
	๒	หมายถึง	มีความพึงพอใจในระดับ น้อย
	๓	หมายถึง	มีความพึงพอใจในระดับ ปานกลาง
	๔	หมายถึง	มีความพึงพอใจในระดับ มาก
	๕	หมายถึง	มีความพึงพอใจในระดับ มากที่สุด

จากตาราง พบว่า ผู้ตอบแบบสอบถามส่วนใหญ่เห็นสอดคล้องกันว่า ความพึงพอใจต่อการบริหารและการจัดการศึกษา รวมทั้งการให้บริการของสำนักงานเขตพื้นที่การศึกษาประถมศึกษาเชียงราย เขต ๔ ด้านงบประมาณ ด้านการขอจัดตั้งงบประมาณและการจัดสรรงบประมาณ การจัดทำนโยบาย และแผนพัฒนาการจัดการศึกษาได้สอดคล้องกับนโยบายมาตรฐานการศึกษา แผนการศึกษา แผนพัฒนาการศึกษาขั้นพื้นฐาน การระดมทรัพยากรและการลงทุนเพื่อการศึกษา การดำเนินการเกี่ยวกับการเงิน บัญชีและพัสดุ และการเบิกจ่ายเงินงบประมาณของสำนักงานเขตพื้นที่การศึกษา และสถานศึกษา มีค่าเฉลี่ยระดับความพึงพอใจระดับน้อยที่สุด คิดเป็นร้อยละ ๐.๓๒ ค่าเฉลี่ยระดับความพึงพอใจระดับน้อย คิดเป็นร้อยละ ๑.๕๒ ค่าเฉลี่ยระดับความพึงพอใจระดับปานกลาง คิดเป็นร้อยละ ๘.๑๐ ค่าเฉลี่ยระดับความพึงพอใจระดับมาก คิดเป็นร้อยละ ๕๙.๒๔ ค่าเฉลี่ยระดับความพึงพอใจระดับมากที่สุด คิดเป็นร้อยละ ๓๐.๘๒ สามารถสรุปได้ว่าบุคลากรในสังกัดสำนักงานเขตพื้นที่การศึกษาประถมศึกษาเชียงราย เขต ๔ มีความพึงพอใจต่อการบริหารและการจัดการศึกษา ด้านงบประมาณในระดับมากขึ้นไป จำนวน ๑,๔๒๓ คิดเป็นร้อยละ ๙๐.๐๖

๓. ด้านบริหารงานบุคคล

ความพึงพอใจต่อการบริหารจัดการศึกษา ของสพป.เชียงราย เขต ๔	ระดับความพึงพอใจ				
	มากที่สุด	มาก	ปานกลาง	น้อย	น้อยที่สุด
๑๑. การวางแผนอัตรากำลัง และจัดสรรอัตรากำลังข้าราชการครูและบุคลากรทางการศึกษา	๙๔	๑๘๖	๓๐	๔	๒
๑๒. การสรรหา บรรจุ แต่งตั้ง ย้าย โอน การออกจากราชการของครูและบุคลากรทางการศึกษา	๘๙	๑๙๙	๒๒	๔	๒
๑๓. การดำเนินการเกี่ยวกับการเลื่อนขั้นเงินเดือน	๑๐๒	๑๘๒	๒๕	๕	๒
๑๔. การดำเนินการทางวินัยและการลงโทษ	๙๙	๑๙๘	๑๔	๓	๒
๑๕. การพัฒนาผู้บริหาร ข้าราชการครู และลูกจ้าง	๑๒๐	๑๕๕	๓๖	๔	๑
<b>รวม</b>	<b>๕๐๔</b>	<b>๙๒๐</b>	<b>๑๒๗</b>	<b>๒๐</b>	<b>๙</b>
<b>คิดเป็นร้อยละ</b>	<b>๓๑.๙๐</b>	<b>๕๘.๒๓</b>	<b>๘.๐๔</b>	<b>๑.๒๗</b>	<b>๐.๕๗</b>





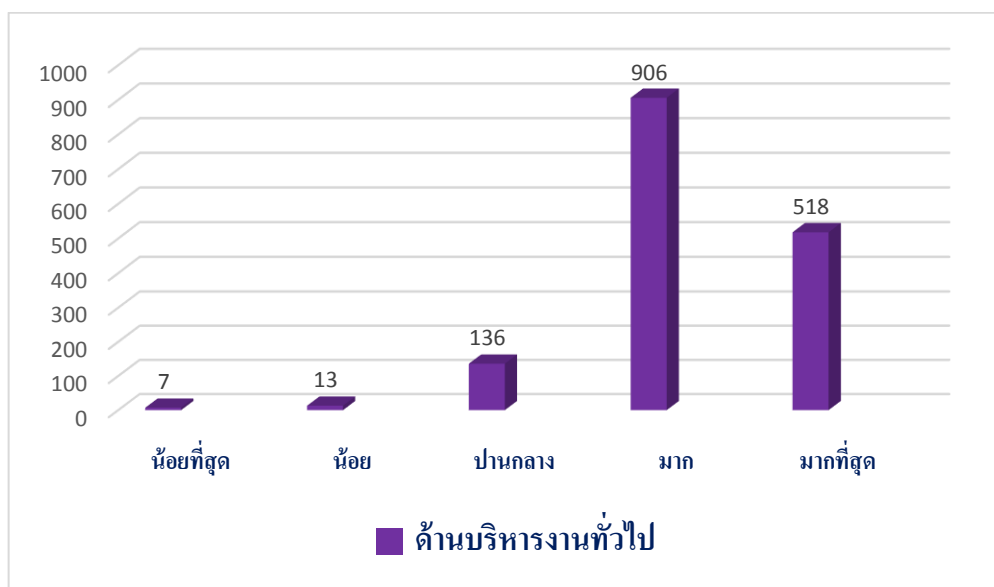
เกณฑ์การแปลผล	๑	หมายถึง	มีความพึงพอใจในระดับ น้อยที่สุด
	๒	หมายถึง	มีความพึงพอใจในระดับ น้อย
	๓	หมายถึง	มีความพึงพอใจในระดับ ปานกลาง
	๔	หมายถึง	มีความพึงพอใจในระดับ มาก
	๕	หมายถึง	มีความพึงพอใจในระดับ มากที่สุด

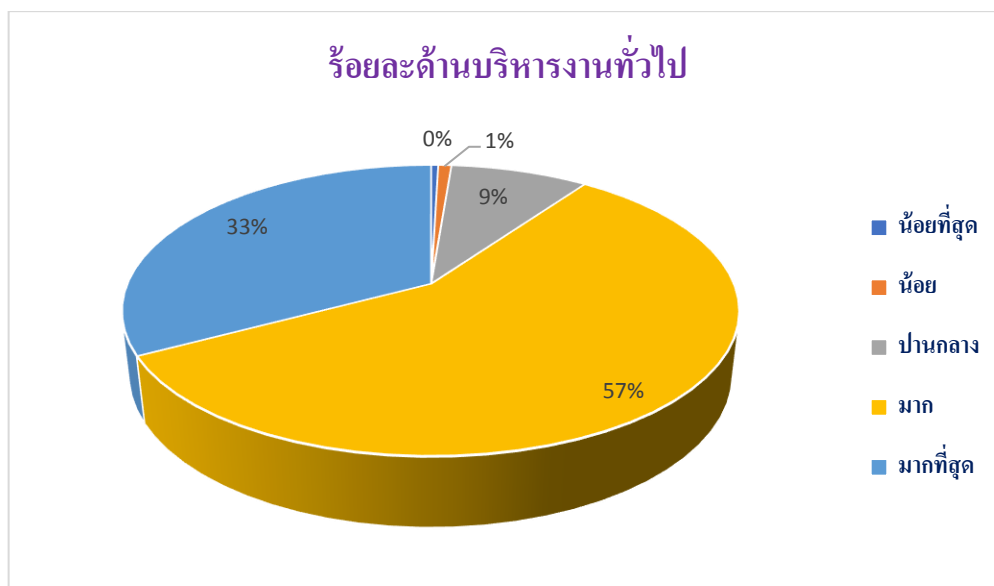
จากตาราง พบว่า ผู้ตอบแบบสอบถามส่วนใหญ่เห็นสอดคล้องกันว่า

ความพึงพอใจต่อการบริหารและการจัดการศึกษา รวมทั้งการให้บริการของสำนักงานเขตพื้นที่การศึกษาประถมศึกษาเชียงราย เขต ๔ ด้านบริหารงานบุคคล ด้านการวางแผนอัตรากำลัง และจัดสรรอัตราราชการครูและบุคลากรทางการศึกษา การสรรหา บรรจุ แต่งตั้ง ย้าย โอน การออกจากราชการของครูและบุคลากรทางการศึกษา การดำเนินการเกี่ยวกับการเลื่อนขั้นเงินเดือน การดำเนินการทางวินัยและการลงโทษ และการพัฒนาผู้บริหาร ข้าราชการครูและลูกจ้างของสำนักงานเขตพื้นที่การศึกษา มีค่าเฉลี่ยระดับความพึงพอใจระดับน้อยที่สุด คิดเป็นร้อยละ ๐.๕๗ ค่าเฉลี่ยระดับความพึงพอใจระดับน้อย คิดเป็นร้อยละ ๑.๒๗ ค่าเฉลี่ยระดับความพึงพอใจระดับปานกลาง คิดเป็นร้อยละ ๘.๐๔ ค่าเฉลี่ยระดับความพึงพอใจระดับมาก คิดเป็นร้อยละ ๕๘.๒๓ ค่าเฉลี่ยระดับความพึงพอใจระดับมากที่สุด คิดเป็นร้อยละ ๓๑.๙๐ สามารถสรุปได้ว่าบุคลากรในสังกัดสำนักงานเขตพื้นที่การศึกษาประถมศึกษาเชียงราย เขต ๔ มีความพึงพอใจต่อการบริหารและการจัดการศึกษา ด้านบริหารงานบุคคลในระดับมากขึ้นไป จำนวน ๑,๔๒๔ คิดเป็นร้อยละ ๙๐.๑๓

๔. ด้านบริหารงานทั่วไป

ความพึงพอใจต่อการบริหารจัดการศึกษา ของสพป.เชียงราย เขต ๔	ระดับความพึงพอใจ				
	มากที่สุด	มาก	ปานกลาง	น้อย	น้อยที่สุด
๑๖. การพัฒนาระบบและเครือข่ายข้อมูลสารสนเทศ	๑๑๘	๑๕๘	๓๕	๓	๒
๑๗. การประสานงาน และพัฒนาเครือข่ายการศึกษา	๘๖	๑๘๐	๔๕	๓	๒
๑๘. การจัดระบบการบริหารและการพัฒนาองค์กร	๑๐๑	๑๙๓	๑๗	๓	๒
๑๙. การประชาสัมพันธ์งานการศึกษา	๑๒๑	๑๘๗	๗	๑	๐
๒๐. การส่งเสริมการจัดสวัสดิการ และสวัสดิภาพในเขตพื้นที่และ สถานศึกษา	๙๒	๑๘๘	๓๒	๓	๑
<b>รวม</b>	<b>๕๑๘</b>	<b>๙๐๖</b>	<b>๑๓๖</b>	<b>๑๓</b>	<b>๗</b>
<b>คิดเป็นร้อยละ</b>	<b>๓๒.๗๘</b>	<b>๕๗.๓๔</b>	<b>๘.๖๑</b>	<b>๐.๘๒</b>	<b>๐.๔๔</b>





เกณฑ์การแปรผล	๑	หมายถึง	มีความพึงพอใจในระดับ น้อยที่สุด
	๒	หมายถึง	มีความพึงพอใจในระดับ น้อย
	๓	หมายถึง	มีความพึงพอใจในระดับ ปานกลาง
	๔	หมายถึง	มีความพึงพอใจในระดับ มาก
	๕	หมายถึง	มีความพึงพอใจในระดับ มากที่สุด

จากตาราง พบว่า ผู้ตอบแบบสอบถามส่วนใหญ่เห็นสอดคล้องกันว่า

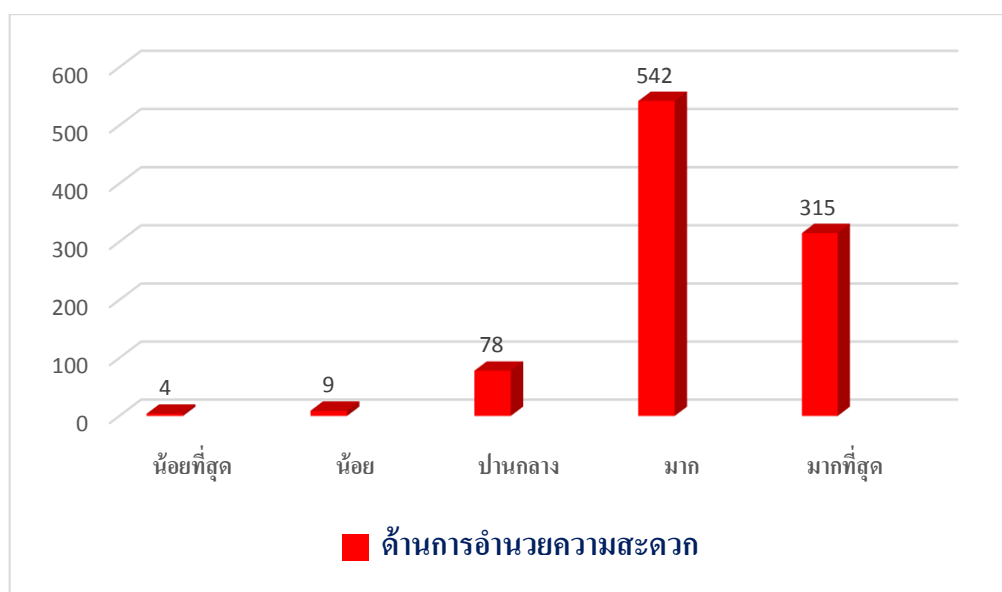
ความพึงพอใจต่อการบริหารและการจัดการศึกษา รวมทั้งการให้บริการของสำนักงานเขตพื้นที่การศึกษาประถมศึกษาเชียงราย เขต ๔ ด้านบริหารงานทั่วไป ด้านการพัฒนาระบบและเครือข่ายข้อมูลสารสนเทศ การประสานงาน และพัฒนาเครือข่ายการศึกษา การจัดระบบการบริหารและการพัฒนาองค์กร การประชาสัมพันธ์งานการศึกษา และการส่งเสริมการจัดสวัสดิการ และสวัสดิภาพในเขตพื้นที่และสถานศึกษา มีค่าเฉลี่ยระดับความพึงพอใจระดับน้อยที่สุด คิดเป็นร้อยละ ๐.๔๔ ค่าเฉลี่ยระดับความพึงพอใจระดับน้อย คิดเป็นร้อยละ ๐.๘๒ ค่าเฉลี่ยระดับความพึงพอใจระดับปานกลาง คิดเป็นร้อยละ ๘.๖๑ ค่าเฉลี่ยระดับความพึงพอใจระดับมาก คิดเป็นร้อยละ ๕๗.๓๔ ค่าเฉลี่ยระดับความพึงพอใจระดับมากที่สุด คิดเป็นร้อยละ ๓๒.๗๘ สามารถสรุปได้ว่าบุคลากรในสังกัดสำนักงานเขตพื้นที่การศึกษาประถมศึกษาเชียงราย เขต ๔ มีความพึงพอใจต่อการบริหารและการจัดการศึกษา ด้านบริหารงานทั่วไปในระดับมากขึ้นไป จำนวน ๑,๔๒๔ คิดเป็นร้อยละ ๙๐.๑๓

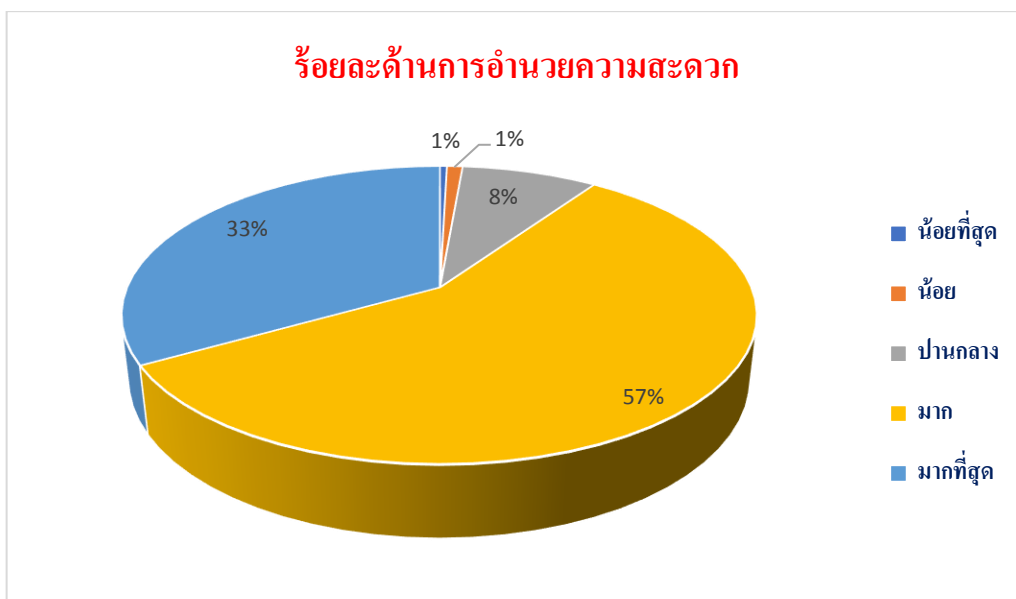


ส่วนที่ ๓ ความพึงพอใจต่อการบริหารและการจัดการศึกษา รวมทั้งการให้บริการของสำนักงานเขตพื้นที่การศึกษา ด้านการอำนวยความสะดวก ด้านอาคารสถานที่ ด้านสวัสดิการ ด้านข้อมูลข่าวสาร จากข้อมูลการสอบถามสามารถสรุปผลการประเมินความพึงพอใจต่อการบริหารและการจัดการศึกษา ดังนี้

๑. ด้านการอำนวยความสะดวก

ความพึงพอใจต่อการบริหารจัดการศึกษา ของสพป.เชียงราย เขต ๔	ระดับความพึงพอใจ				
	๕	๔	๓	๒	๑
๑. ขั้นตอนในการให้บริการมีความสะดวก รวดเร็ว	๘๙	๑๘๗	๓๖	๓	๑
๒. ความชัดเจนในการอธิบาย ชี้แจง และแนะนำขั้นตอนในการให้บริการ	๑๐๑	๑๘๕	๒๗	๒	๑
๓. ความเหมาะสมของวิธีการทำงาน ระยะเวลาในการรับบริการแต่ละครั้ง	๑๒๕	๑๗๐	๑๕	๔	๒
<b>รวม</b>	<b>๓๑๕</b>	<b>๕๔๒</b>	<b>๗๘</b>	<b>๙</b>	<b>๔</b>
<b>คิดเป็นร้อยละ</b>	<b>๓๓.๒๓</b>	<b>๕๗.๑๗</b>	<b>๘.๒๓</b>	<b>๐.๙๕</b>	<b>๐.๔๒</b>





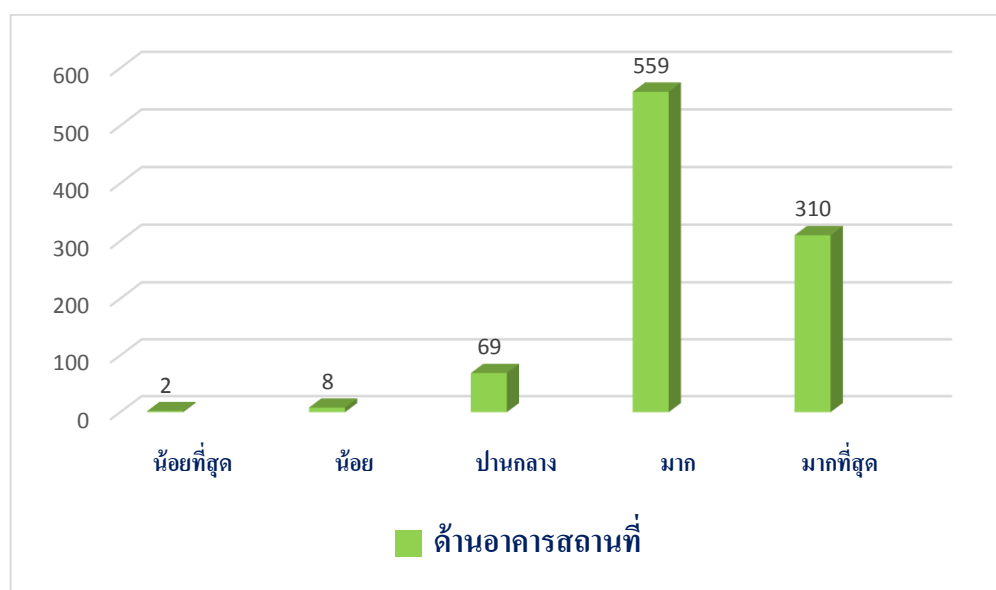
เกณฑ์การแปรผล	๑	หมายถึง	มีความพึงพอใจในระดับ น้อยที่สุด
	๒	หมายถึง	มีความพึงพอใจในระดับ น้อย
	๓	หมายถึง	มีความพึงพอใจในระดับ ปานกลาง
	๔	หมายถึง	มีความพึงพอใจในระดับ มาก
	๕	หมายถึง	มีความพึงพอใจในระดับ มากที่สุด

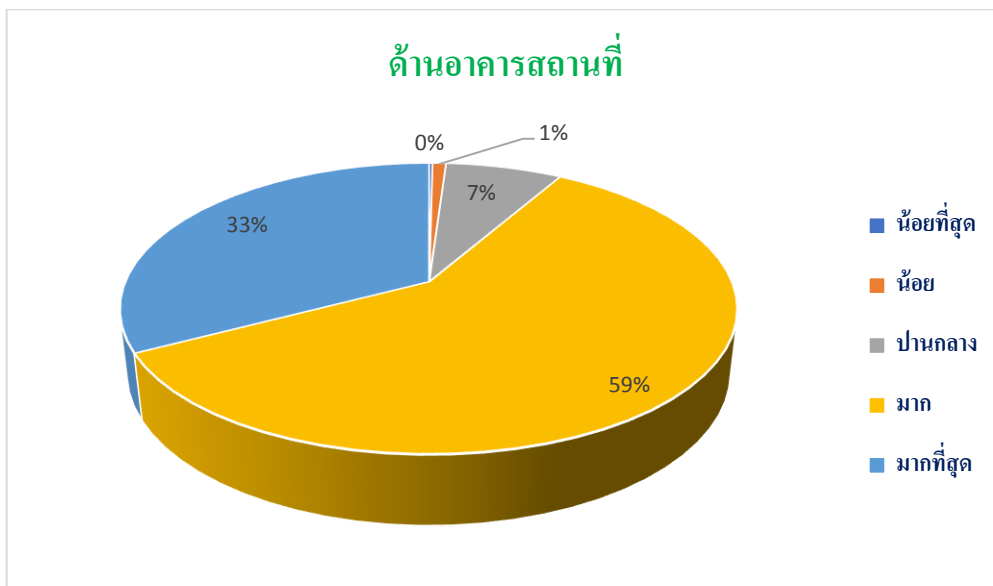
จากตาราง พบว่า ผู้ตอบแบบสอบถามส่วนใหญ่เห็นสอดคล้องกันว่า

ความพึงพอใจต่อการบริหารและการจัดการศึกษา รวมทั้งการให้บริการของสำนักงานเขตพื้นที่การศึกษาประถมศึกษาเชียงราย เขต ๔ ด้านการอำนวยความสะดวก ขึ้นตอนในการให้บริการมีความสะดวก รวดเร็ว ความชัดเจนในการอธิบาย ชี้แจง และแนะนำขั้นตอนในการให้บริการ ความเหมาะสมของวิธีการทำงาน ระยะเวลาในการรับบริการแต่ละครั้งของสำนักงานเขตพื้นที่การศึกษา มีค่าเฉลี่ยระดับความพึงพอใจระดับน้อยที่สุด คิดเป็นร้อยละ ๐.๔๒ ค่าเฉลี่ยระดับความพึงพอใจระดับน้อย คิดเป็นร้อยละ ๐.๙๕ ค่าเฉลี่ยระดับความพึงพอใจระดับปานกลาง คิดเป็นร้อยละ ๘.๒๓ ค่าเฉลี่ยระดับความพึงพอใจระดับมาก คิดเป็นร้อยละ ๕๗.๑๗ ค่าเฉลี่ยระดับความพึงพอใจระดับมากที่สุด คิดเป็นร้อยละ ๓๓.๒๓ สามารถสรุปได้ว่า บุคลากรในสังกัดสำนักงานเขตพื้นที่การศึกษาประถมศึกษาเชียงราย เขต ๔ มีความพึงพอใจต่อการบริหารและการจัดการศึกษา ด้านวิชาการในระดับมากขึ้นไป จำนวน ๘๕๗ คิดเป็นร้อยละ ๙๐.๔๐

๒. ด้านอาคารสถานที่

ความพึงพอใจต่อการบริหารจัดการศึกษา ของสพ.เชียงราย เขต ๔	ระดับความพึงพอใจ				
	มากที่สุด	มาก	ปานกลาง	น้อย	น้อยที่สุด
๔. สภาพภูมิทัศน์ของสถานที่ให้บริการในภาพรวม	๑๐๓	๑๗๘	๓๓	๒	๐
๕. มีป้าย/สัญลักษณ์/ ประชาสัมพันธ์การใช้อาคารสถานที่ในการบริการ	๑๑๐	๑๗๔	๒๘	๓	๑
๖. ความสะดวกสบายของสถานที่ เช่น ที่จอดรถ ห้องน้ำ ที่นั่งบริการ	๙๗	๒๐๗	๘	๓	๑
<b>รวม</b>	<b>๓๑๐</b>	<b>๕๕๙</b>	<b>๖๙</b>	<b>๘</b>	<b>๒</b>
<b>คิดเป็นร้อยละ</b>	<b>๓๒.๗๐</b>	<b>๕๘.๙๗</b>	<b>๗.๒๘</b>	<b>๐.๘๔</b>	<b>๐.๒๑</b>





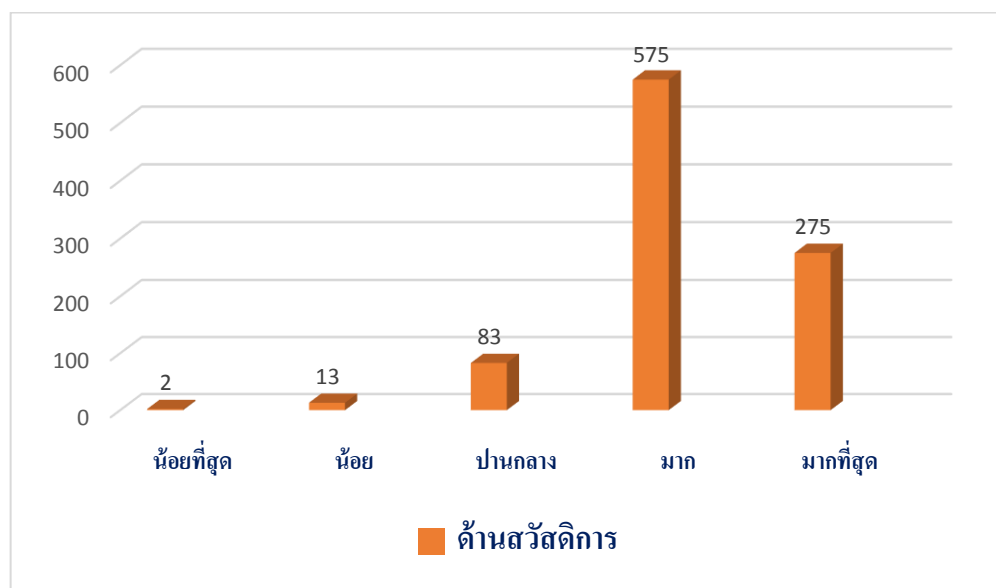
**เกณฑ์การแปลผล**

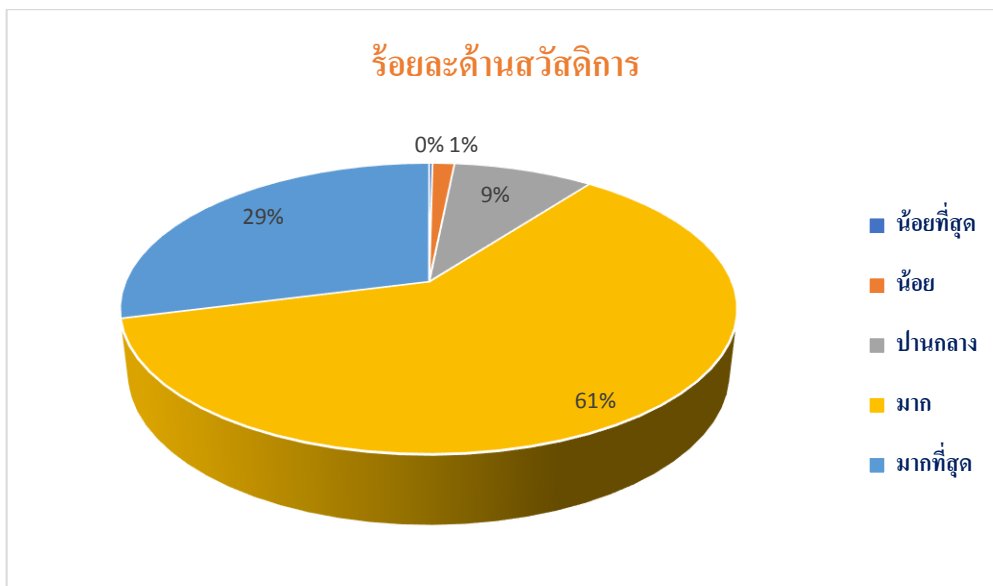
- ๑ หมายถึง มีความพึงพอใจในระดับ น้อยที่สุด
- ๒ หมายถึง มีความพึงพอใจในระดับ น้อย
- ๓ หมายถึง มีความพึงพอใจในระดับ ปานกลาง
- ๔ หมายถึง มีความพึงพอใจในระดับ มาก
- ๕ หมายถึง มีความพึงพอใจในระดับ มากที่สุด

จากตาราง พบว่า ผู้ตอบแบบสอบถามส่วนใหญ่เห็นสอดคล้องกันว่า ความพึงพอใจต่อการบริหารและการจัดการศึกษา รวมทั้งการให้บริการของสำนักงานเขตพื้นที่การศึกษาประถมศึกษาเชียงราย เขต ๔ ด้านอาคารสถานที่ สภาพภูมิทัศน์ของสถานที่ให้บริการในภาพรวม มีป้าย/สัญลักษณ์/ ประชาสัมพันธ์การใช้อาคารสถานที่ในการบริการ ความสะอาดทidyสบายของสถานที่ เช่น ที่จอดรถ ห้องน้ำ ที่นั่งบริการของสำนักงานเขตพื้นที่การศึกษา มีค่าเฉลี่ยระดับความพึงพอใจระดับน้อยที่สุด คิดเป็นร้อยละ ๐.๒๑ ค่าเฉลี่ยระดับความพึงพอใจระดับน้อย คิดเป็นร้อยละ ๐.๘๔ ค่าเฉลี่ยระดับความพึงพอใจระดับปานกลาง คิดเป็นร้อยละ ๗.๒๘ ค่าเฉลี่ยระดับความพึงพอใจระดับมาก คิดเป็นร้อยละ ๕๘.๙๗ ค่าเฉลี่ยระดับความพึงพอใจระดับมากที่สุด คิดเป็นร้อยละ ๓๒.๗๐ สามารถสรุปได้ว่าบุคลากรในสังกัดสำนักงานเขตพื้นที่การศึกษาประถมศึกษาเชียงราย เขต ๔ มีความพึงพอใจต่อการบริหารและการจัดการศึกษา ด้านงบประมาณในระดับมากขึ้นไป จำนวน ๘๖๙ คิดเป็นร้อยละ ๙๑.๖๗

๓. ด้านสวัสดิการ

ความพึงพอใจต่อการบริหารจัดการศึกษา ของสพป.เชียงราย เขต ๔	ระดับความพึงพอใจ				
	มากที่สุด	มาก	ปานกลาง	น้อย	น้อยที่สุด
๗. จุดบริการ กาแฟพอเพียง สพป.เชียงราย เขต ๔	๙๘	๑๗๙	๓๒	๖	๑
๘. การออกหนังสือรับรองการกู้เงินกรณีต่าง ๆ	๑๐๓	๑๙๑	๒๐	๒	๐
๙. การส่งเสริมสวัสดิภาพและสวัสดิการครู	๗๔	๒๐๕	๓๑	๕	๑
รวม	๒๗๕	๕๗๕	๘๓	๑๓	๒
คิดเป็นร้อยละ	๒๙.๐๑	๖๐.๖๕	๘.๗๖	๑.๓๗	๐.๒๑



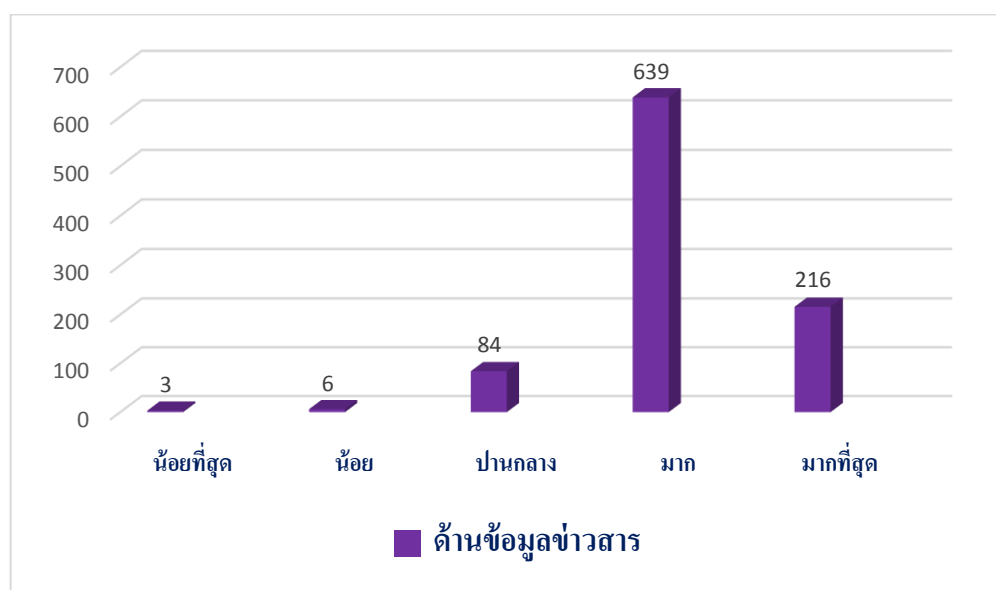


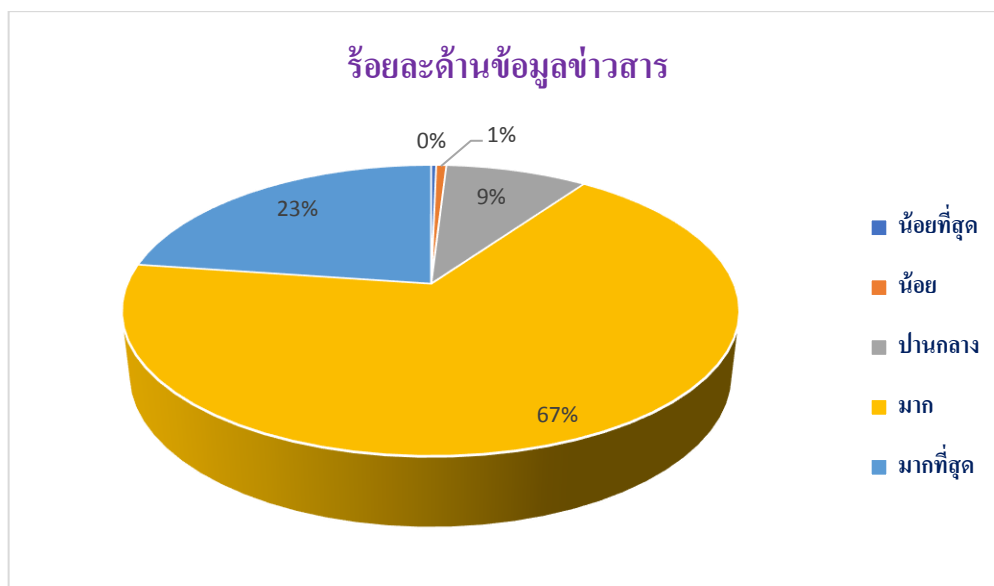
เกณฑ์การแปลผล	๑	หมายถึง	มีความพึงพอใจในระดับ น้อยที่สุด
	๒	หมายถึง	มีความพึงพอใจในระดับ น้อย
	๓	หมายถึง	มีความพึงพอใจในระดับ ปานกลาง
	๔	หมายถึง	มีความพึงพอใจในระดับ มาก
	๕	หมายถึง	มีความพึงพอใจในระดับ มากที่สุด

จากตาราง พบว่า ผู้ตอบแบบสอบถามส่วนใหญ่เห็นสอดคล้องกันว่า ความพึงพอใจต่อการบริหารและการจัดการศึกษา รวมทั้งการให้บริการของสำนักงานเขตพื้นที่การศึกษาประถมศึกษาเชียงราย เขต ๔ ด้านสวัสดิการ มีจุดบริการ กาแฟพอเพียง สพป.เชียงราย เขต ๔ การออกหนังสือรับรองการกู้เงินกรณีต่าง ๆ และการส่งเสริมสวัสดิภาพและสวัสดิการครูของสำนักงานเขตพื้นที่การศึกษา มีค่าเฉลี่ยระดับความพึงพอใจระดับน้อยที่สุด คิดเป็นร้อยละ ๐.๒๑ ค่าเฉลี่ยระดับความพึงพอใจระดับน้อย คิดเป็นร้อยละ ๑.๓๗ ค่าเฉลี่ยระดับความพึงพอใจระดับปานกลาง คิดเป็นร้อยละ ๘.๗๖ ค่าเฉลี่ยระดับความพึงพอใจระดับมาก คิดเป็นร้อยละ ๖๐.๖๕ ค่าเฉลี่ยระดับความพึงพอใจระดับมากที่สุด คิดเป็นร้อยละ ๒๙.๐๑ สามารถสรุปได้ว่าบุคลากรในสังกัดสำนักงานเขตพื้นที่การศึกษาประถมศึกษาเชียงราย เขต ๔ มีความพึงพอใจต่อการบริหารและการจัดการศึกษา ด้านบริหารงานบุคคลในระดับมากขึ้นไป จำนวน ๘๕๐ คิดเป็นร้อยละ ๘๙.๖๖

๔. ด้านข้อมูลข่าวสาร

ความพึงพอใจต่อการบริหารจัดการศึกษา ของสพป.เชียงราย เขต ๔	ระดับความพึงพอใจ				
	มากที่สุด	มาก	ปานกลาง	น้อย	น้อยที่สุด
๑๐. การประชาสัมพันธ์ผ่านเว็บไซต์ สพป.เชียงราย เขต ๔	๗๕	๒๐๖	๓๑	๓	๑
๑๑. การรับส่งหนังสือผ่านระบบ My Office	๘๕	๒๐๔	๒๕	๑	๑
๑๒. การเผยแพร่ผลงานทางวิชาการ	๕๖	๒๒๙	๒๘	๒	๑
รวม	๒๑๖	๖๓๙	๘๔	๖	๓
คิดเป็นร้อยละ	๒๒.๗๘	๖๗.๔๑	๘.๘๖	๐.๖๓	๐.๓๒





เกณฑ์การแปลผล	๑	หมายถึง	มีความพึงพอใจในระดับ น้อยที่สุด
	๒	หมายถึง	มีความพึงพอใจในระดับ น้อย
	๓	หมายถึง	มีความพึงพอใจในระดับ ปานกลาง
	๔	หมายถึง	มีความพึงพอใจในระดับ มาก
	๕	หมายถึง	มีความพึงพอใจในระดับ มากที่สุด

จากตาราง พบว่า ผู้ตอบแบบสอบถามส่วนใหญ่เห็นสอดคล้องกันว่า ความพึงพอใจต่อการบริหารและการจัดการศึกษา รวมทั้งการให้บริการของสำนักงานเขต พื้นที่การศึกษาประถมศึกษาเชียงราย เขต ๔ ด้านข้อมูลข่าวสาร ด้านการประชาสัมพันธ์ผ่านเว็บไซต์ สพป. เชียงราย เขต ๔ การรับส่งหนังสือผ่านระบบ My Office การเผยแพร่ผลงานทางวิชาการของสำนักงานเขต พื้นที่การศึกษา มีค่าเฉลี่ยระดับความพึงพอใจระดับน้อยที่สุด คิดเป็นร้อยละ ๐.๓๒ ค่าเฉลี่ยระดับความพึงพอใจระดับน้อย คิดเป็นร้อยละ ๐.๖๓ ค่าเฉลี่ยระดับความพึงพอใจระดับปานกลาง คิดเป็นร้อยละ ๘.๘๖ ค่าเฉลี่ยระดับความพึงพอใจระดับมาก คิดเป็นร้อยละ ๖๗.๔๑ ค่าเฉลี่ยระดับความพึงพอใจระดับมากที่สุด คิดเป็นร้อยละ ๒๒.๗๘ สามารถสรุปได้ว่าบุคลากรในสังกัดสำนักงานเขตพื้นที่การศึกษาประถมศึกษาเชียงราย เขต ๔ มีความพึงพอใจต่อการบริหารและการจัดการศึกษา ด้านบริหารงานทั่วไปในระดับมากขึ้นไป จำนวน ๘๕๕ คิดเป็นร้อยละ ๙๐.๑๙



## ส่วนที่ ๔ สรุปและอภิปรายผล

กลุ่มอำนวยการ สำนักงานเขตพื้นที่การศึกษาประถมศึกษาเชียงราย เขต ๔ ดำเนินการสำรวจความพึงพอใจจาก กลุ่มตัวอย่างได้แก่ผู้บริหารการศึกษา ผู้บริหารสถานศึกษา ศึกษานิเทศก์ ครูผู้สอน บุคลากรทางการศึกษา คณะกรรมการสถานศึกษา คณะกรรมการ ติดตามตรวจสอบประเมินผลและนิเทศการศึกษา (กต.ป.น.) ลูกจ้างประจำ พนักงานราชการ อัตราจ้างชั่วคราว ในสังกัดสำนักงานเขตพื้นที่การศึกษาประถมศึกษาเชียงราย เขต ๔ จำนวน ๓๑๖ คน ขอบเขตเนื้อหาของความพึงพอใจต่อการบริหารการจัดการศึกษาของสำนักงานเขตพื้นที่ การศึกษาประถมศึกษาเชียงราย เขต ๔ ประกอบด้วยความพึงพอใจในด้านวิชาการ ด้านงบประมาณ ด้านบริหารงานบุคคล ด้านบริหารงานทั่วไป ด้านการอำนวยความสะดวก ด้านอาคารสถานที่ ด้านสวัสดิการ และด้านข้อมูลข่าวสาร เครื่องมือที่ใช้ในการเก็บรวบรวมข้อมูลคือ แบบสำรวจความพึงพอใจของผู้รับบริการที่มีต่อการให้บริการของสำนักงานเขตพื้นที่การศึกษาประถมศึกษาเชียงราย เขต ๔ มีลักษณะเป็นแบบตรวจรายการ (Check List) จากผลการสำรวจความพึงพอใจต่อการบริหารการจัดการศึกษาของสำนักงานเขตพื้นที่การศึกษาประถมศึกษาเชียงราย เขต ๔ สามารถสรุปข้อมูลในแต่ละด้าน ดังนี้

๑. ด้านวิชาการ มีจำนวนผู้ตอบแบบสอบถามรวมทั้งหมด ๑,๕๘๐ ผู้ตอบแบบสอบถามมีความพึงพอใจระดับมากขึ้น จำนวน ๑,๔๖๘ คิดเป็นร้อยละ ๙๒.๙๑

๒. ด้านงบประมาณ มีจำนวนผู้ตอบแบบสอบถามรวมทั้งหมด ๑,๕๘๐ ผู้ตอบแบบสอบถามมีความพึงพอใจระดับมากขึ้น จำนวน ๑,๔๒๓ คิดเป็นร้อยละ ๙๐.๐๖

๓. ด้านบริหารงานบุคคล มีจำนวนผู้ตอบแบบสอบถามรวมทั้งหมด ๑,๕๘๐ ผู้ตอบแบบสอบถามมีความพึงพอใจระดับมากขึ้น จำนวน ๑,๔๒๔ คิดเป็นร้อยละ ๙๐.๑๓

๔. ด้านบริหารงานทั่วไป มีจำนวนผู้ตอบแบบสอบถามรวมทั้งหมด ๑,๕๘๐ ผู้ตอบแบบสอบถามมีความพึงพอใจระดับมากขึ้น จำนวน ๑,๔๒๔ คิดเป็นร้อยละ ๙๐.๑๓

๕. ด้านการอำนวยความสะดวก มีจำนวนผู้ตอบแบบสอบถามรวมทั้งหมด ๙๔๘ ผู้ตอบแบบสอบถามมีความพึงพอใจระดับมากขึ้น จำนวน ๘๕๗ คิดเป็นร้อยละ ๙๐.๔๐

๖. ด้านอาคารสถานที่ มีจำนวนผู้ตอบแบบสอบถามรวมทั้งหมด ๙๔๘ ผู้ตอบแบบสอบถามมีความพึงพอใจระดับมากขึ้น จำนวน ๘๖๙ คิดเป็นร้อยละ ๙๑.๖๗

๗. ด้านสวัสดิการ มีจำนวนผู้ตอบแบบสอบถามรวมทั้งหมด ๙๔๘ ผู้ตอบแบบสอบถามมีความพึงพอใจระดับมากขึ้น จำนวน ๘๕๐ คิดเป็นร้อยละ ๘๙.๖๖

๘. ด้านข้อมูลข่าวสาร มีจำนวนผู้ตอบแบบสอบถามรวมทั้งหมด ๙๔๘ ผู้ตอบแบบสอบถามมีความพึงพอใจระดับมากขึ้น จำนวน ๘๕๕ คิดเป็นร้อยละ ๙๐.๑๙

**ข้อสรุป** บุคลากรในสังกัดสำนักงานเขตพื้นที่การศึกษาประถมศึกษาเชียงราย เขต ๔ จำนวน ๓๑๖ คน มีความพึงพอใจต่อการบริหารจัดการศึกษาของสำนักงานเขตพื้นที่การศึกษา ด้านวิชาการ ด้านงบประมาณ ด้านบริหารงานบุคคล ด้านบริหารงานทั่วไป ด้านการอำนวยความสะดวก ด้านอาคารสถานที่ ด้านสวัสดิการ และด้านข้อมูลข่าวสาร ระดับมากขึ้นไป คิดเป็นร้อยละ ๙๐.๖๔

**ภาคผนวก**



## บันทึกข้อความ

ส่วนราชการ สำนักงานเขตพื้นที่การศึกษาประถมศึกษาเชียงราย เขต ๔ กลุ่มอำนวยการ

ที่ ๐๔๐๕๖ (๑) / ๐๐๘

วันที่ ๑๙ มกราคม ๒๕๖๔

เรื่อง ขอความร่วมมือกรอกแบบประเมินความพึงพอใจต่อการบริหารและการจัดการศึกษาของ สพป.เชียงราย เขต ๔  
ในโปรแกรมออนไลน์

เรียน ผู้อำนวยการสำนักงานเขตพื้นที่การศึกษาประถมศึกษาเชียงราย เขต ๔

ด้วย สำนักงานคณะกรรมการการศึกษาขั้นพื้นฐาน กำหนดดำเนินการประเมินผลการบริหารและการจัดการศึกษาของสำนักงานเขตพื้นที่การศึกษาตามมาตรฐานสำนักงานเขตพื้นที่การศึกษา พ.ศ. ๒๕๖๐ ประจำปีงบประมาณ พ.ศ. ๒๕๖๓ และกำหนดประเมินตนเองเพื่อพัฒนาคุณภาพการศึกษาสู่เป้าหมาย รวมทั้งใช้เป็นเครื่องมือในการติดตามและประเมินการบริหารและการจัดการศึกษาของสำนักงานเขตพื้นที่การศึกษานั้น

เพื่อให้การดำเนินงานโครงการดังกล่าวบรรลุวัตถุประสงค์ กลุ่มอำนวยการ ได้จัดทำ QR CODE สำหรับสแกนเข้าไปกรอกแบบประเมินความพึงพอใจต่อการบริหารและการจัดการศึกษาของสำนักงานเขตพื้นที่การศึกษาตามมาตรฐานสำนักงานเขตพื้นที่การศึกษา พ.ศ. ๒๕๖๐ ประจำปีงบประมาณ พ.ศ. ๒๕๖๓ (รายละเอียดตามแนบ) เพื่อขอความร่วมมือข้าราชการครู บุคลากรทางการศึกษา และผู้รับบริการ อันได้แก่ ผู้บริหารสถานศึกษา ครู บุคลากรทางการศึกษา ก.ต.ป.น. คณะกรรมการสถานศึกษา และผู้เกี่ยวข้องตลอดจนประชาชนทั่วไป ร่วมกรอกแบบประเมินความพึงพอใจดังกล่าวผ่านระบบออนไลน์ โดยสแกนผ่าน QR CODE ทุกวันที่ ๒๕ ของเดือน

เห็นควรแจ้งผู้อำนวยการกลุ่มทุกกลุ่มและโรงเรียนในสังกัดช่วยประชาสัมพันธ์ในการกรอกแบบประเมินแบบสอบถามความพึงพอใจต่อการบริหารการจัดการศึกษาและการบริการของ สพป.เชียงราย เขต ๔ ผ่านโปรแกรมออนไลน์ ตามรายละเอียดแนบมาพร้อมนี้

จึงเรียนมาเพื่อโปรดทราบ

  
(นางสมรিকা จีรกาลกุล)  
ผู้อำนวยการกลุ่มอำนวยการ

  
(นายสมชาย จงสุข)

รองผู้อำนวยการสำนักงานเขตพื้นที่การศึกษาประถมศึกษาเชียงราย เขต ๔  
ผู้อำนวยการศูนย์บริการและช่วยเหลือผู้พิการ (สบพ.)



## บันทึกข้อความ

ส่วนราชการ สำนักงานเขตพื้นที่การศึกษาประถมศึกษาเชียงราย เขต ๔ กลุ่มอำนวยการ

ที่ ๐๔๐๔๖ (๑) / ๐๐๙

วันที่ ๑๙ มกราคม ๒๕๖๔

เรื่อง ขอความร่วมมือกรอกแบบประเมินความพึงพอใจผู้มีส่วนได้ส่วนเสียในการบริหารและการจัดการศึกษา  
สพป.เชียงราย เขต ๔ ในโปรแกรมออนไลน์

เรียน ผู้อำนวยการกลุ่ม ผู้อำนวยการหน่วยและเจ้าหน้าที่ทุกคน

ด้วย สำนักงานคณะกรรมการการศึกษาขั้นพื้นฐาน กำหนดดำเนินการประเมินผลการบริหารและการจัดการศึกษาของสำนักงานเขตพื้นที่การศึกษาตามมาตรฐานสำนักงานเขตพื้นที่การศึกษา พ.ศ. ๒๕๖๐ ประจำปีงบประมาณ พ.ศ. ๒๕๖๓ และกำหนดประเมินตนเองเพื่อพัฒนาคุณภาพการศึกษาสู่เป้าหมาย รวมทั้งใช้เป็นเครื่องมือในการติดตามและประเมินการบริหารและการจัดการศึกษาของสำนักงานเขตพื้นที่การศึกษานี้

ในการนี้ กลุ่มอำนวยการ ได้จัดทำ QR CODE สำหรับแสมกนเข้าไปกรอกแบบประเมินความพึงพอใจผู้มีส่วนได้ส่วนเสียในการบริหารและการจัดการศึกษา สำนักงานเขตพื้นที่การศึกษาประถมศึกษาเชียงราย เขต ๔ ไว้ให้ที่กลุ่มงานทุกกลุ่ม เพื่อขอความร่วมมือผู้รับบริการและผู้มีส่วนได้ ส่วนเสีย อันได้แก่ ผู้บริหารสถานศึกษา ครู บุคลากรทางการศึกษาและผู้เกี่ยวข้องตลอดจนประชาชนทั่วไป ร่วมกรอกแบบประเมินความพึงพอใจดังกล่าว ผ่านระบบออนไลน์ โดยสแกนผ่าน QR CODE ภายในวันที่ ๒๕ ของทุกเดือน และประชาสัมพันธ์ในการกรอกแบบประเมินแบบสอบถามความพึงพอใจต่อการบริหารการจัดการศึกษาและการบริการของ สพป.เชียงราย เขต ๔ ผ่านโปรแกรมออนไลน์ตามรายละเอียดแนบมาพร้อมนี้

จึงเรียนมาเพื่อทราบและดำเนินการ

  
(นายสมดุลย์ เจริญสุข)

รองผู้อำนวยการสำนักงานเขตพื้นที่การศึกษา ปฏิบัติราชการแทน  
ผู้อำนวยการสำนักงานเขตพื้นที่การศึกษาประถมศึกษาเชียงราย เขต ๔

QR CODE แบบประเมินความพึงพอใจต่อการบริหารและการจัดการศึกษา

สำนักงานเขตพื้นที่การศึกษาประถมศึกษาเชียงราย เขต ๔





ที่ ศธ ๐๔๐๔๖/ว๒๐๑

สำนักงานเขตพื้นที่การศึกษาประถมศึกษา  
เชียงราย เขต ๔ เลขที่ ๑๗ ม.๒๐  
ต.เวียง อ.เทิง จ.เชียงราย ๕๗๑๖๐

๑๙ มกราคม ๒๕๖๔

เรื่อง แบบประเมินความพึงพอใจผู้มีส่วนได้ส่วนเสียในการบริหารและการจัดการศึกษา ของ สพป.เชียงราย เขต ๔

เรียน ผู้อำนวยการโรงเรียนทุกโรงเรียนในสังกัด

สิ่งที่ส่งมาด้วย QR CODE สำหรับสแกนเข้าไปกรอกแบบประเมินความพึงพอใจ ฯ จำนวน ๑ แผ่น

ด้วย สำนักงานคณะกรรมการการศึกษาขั้นพื้นฐาน กำหนดดำเนินการประเมินผลการบริหารและการจัดการศึกษาของสำนักงานเขตพื้นที่การศึกษาตามมาตรฐานสำนักงานเขตพื้นที่การศึกษา พ.ศ. ๒๕๖๐ ประจำปีงบประมาณ พ.ศ. ๒๕๖๓ และกำหนดประเมินตนเองเพื่อพัฒนาคุณภาพการศึกษาสู่เป้าหมาย รวมทั้งใช้เป็นเครื่องมือในการติดตามและประเมินการบริหารและการจัดการศึกษาของสำนักงานเขตพื้นที่การศึกษา นั้น

ในการนี้ สำนักงานเขตพื้นที่การศึกษาประถมศึกษาเชียงราย เขต ๔ จึงขอให้ท่าน คณะครูบุคลากรทางการศึกษา ก.ต.ป.น. และคณะกรรมการสถานศึกษาเข้าไปกรอกแบบประเมินความพึงพอใจผู้มีส่วนได้ส่วนเสียในการบริหารและการจัดการศึกษาของ สพป.เชียงราย เขต ๔ ด้วยวิธีการสแกนผ่าน QR CODE (สิ่งที่ส่งมาด้วย) ภายในวันที่ ๒๕ ของทุกเดือน เริ่มวันที่ ๒๕ มกราคม ๒๕๖๔

จึงเรียนมาเพื่อทราบ และดำเนินการ

ขอแสดงความนับถือ

(นายสมดุ้ย เจริญสุข)

รองผู้อำนวยการสำนักงานเขตพื้นที่การศึกษา ปฏิบัติราชการแทน  
ผู้อำนวยการสำนักงานเขตพื้นที่การศึกษาประถมศึกษาเชียงราย เขต ๔

กลุ่มอำนวยการ

โทร.๐-๕๓๗๙-๕๔๓๑

โทรสาร. ๐-๕๓๗๙-๖๑๓๙

QR CODE



การประเมินผลการบริหารและการจัดการศึกษา  
สพป.เชียงราย เขต ๔



